

THE RUSTIC COLLECTION

PAMESA
cerámica

2023
EDITION

WOOD
RUSTIC
STYLE

ATRIUM CATALOGUE



CÓDIGOS DE PRECIO CORRESPONDIENTES A TARIFA 2023
PRICE CODES CORRESPONDING TO PRICE LIST 2023
CODES DE PRIX CORRESPONDANT AU TARIF 2023

THE RUSTIC COLLECTION

ATRIUM CATALOGUE
PORCELAIN TILES / PORCELÁNICO / GRÈS CÉRAMÉ

1972 50 2022
aniversario
PAMESA
cerámica



THE RUSTIC COLLECTION

EN/ Nordic, traditional, Oriental or rustic design styles: all of them share one common denominator, **wood**. Wood is a trend in itself, unaffected by fleeting fashions or the passage of time. It continues to be an undisputed timeless favourite, able to infuse rooms with a warm cosy feel and to bring nature into any corner of the home, used as a star feature by designers and architects alike.

ES/ Diseños nórdicos, tradicionales, orientales o rústicos... Todos comparten el mismo elemento: **la madera**. Ajena al paso del tiempo y a las modas, la madera es tendencia por sí misma; su reinado es hoy, como lo fue ayer, indiscutible y de larga duración. Capaz de transformar una estancia en un verdadero hogar, la madera traslada la naturaleza a cualquier rincón de la casa, convirtiéndose de esta forma en la pieza estrella de diseñadores y arquitectos.

FR/ Designs nordiques, traditionnels, orientaux ou rustiques... Tous partagent le même élément : **le bois**. Indifférent au passage du temps et aux modes, le bois est tendance par essence ; son règne est aujourd'hui comme hier, indéniable et inscrit dans la durée. Sachant transformer une pièce en véritable foyer, le bois fait entrer la nature dans n'importe quel recoin de la maison, en devenant ainsi l'élément privilégié des décorateurs d'intérieur et des architectes.

AT.DAKOTA

20x120
7,87"x47,24" **REC.**

PORCELAIN TILES (COLOURED BODY)
GRES PORCELÁNICO (TIERRA COLOREADA)
GRÉS CERAMÉ (MASSE COLOREE)



ARCE



FRESNO



ROBLE



CENIZA

AT. DAKOTA

● Arce	20x120	Rec.	M57	017.241.0198.11912	
● Fresno	20x120	Rec.	M57	017.241.0018.11912	
● Roble	20x120	Rec.	M57	017.241.0036.11912	
● Ceniza	20x120	Rec.	M57	017.241.0019.11912	

AT. DAKOTA EXT.

● Arce	20x120	Rec.	M61	017.241.0198.12103	
● Fresno	20x120	Rec.	M61	017.241.0018.12103	
● Roble	20x120	Rec.	M61	017.241.0036.12103	
● Ceniza	20x120	Rec.	M61	017.241.0019.12103	

PACKAGING / EMPAQUETADO / EMBALLAGE

Formato	pz/cj	m ² /cj	cj/pl	m ² /pl	kg/cj	kg/pl
20x120	7	1.68	44	73.92	32.00	1.437.00

SPECIAL PIECES / PIEZAS ESPECIALES / PIECES ESPECIALES

PELDAÑO GRADONE	ÁNGULO GRADONE	PELDAÑO RANURADO	ÁNGULO RANURADO	RODAPIÉ C/ROMO

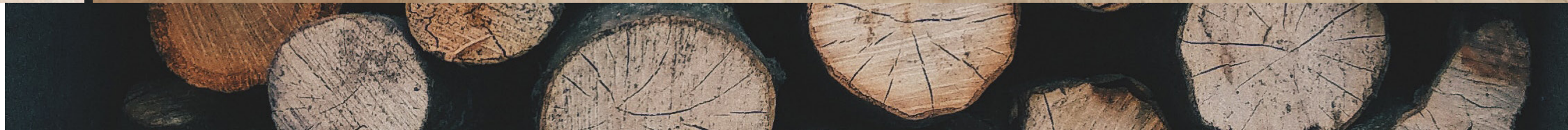


Pvto. / Floor / Sol: At. Dakota Roble 20x120

AT.DAKOTA AT.DAKOTA



Pvto. / Floor / Sol: At. Dakota Arce 20x120



AT.DALLAS AT.DALLAS

20x120
7,87"x47,24" **REC.**

PORCELAIN TILES (COLOURED BODY)
GRES PORCELÁNICO (TIERRA COLOREADA)
GRÉS CERAMÉ (MASSE COLOREE)



BONE



DESERT



CARBON



LIGHT

AT. DALLAS

● Bone	20x120	Rec.	M57	017.241.0413.11914	
● Desert	20x120	Rec.	M57	017.241.0364.11914	
● Carbon	20x120	Rec.	M57	017.241.0505.11914	
● Light	20x120	Rec.	M57	017.241.0204.11914	

PACKAGING / EMPAQUETADO / EMBALLAGE

Formato	pz/cj	m ² /cj	cj/pl	m ² /pl	kg/cj	kg/pl
20x120	7	1.68	44	73.92	32.00	1.437.00

SPECIAL PIECES / PIEZAS ESPECIALES / PIECES ESPECIALES



Pvto. / Floor / Sol: At. Dallas Light 20x120

AT.DALLAS AT.DALLAS



Pvto. / Floor / Sol. At. Dallas Carbon 20x120



AT.DENVER AT.DENVER

20x120
7,87"x47,24"

REC.

PORCELAIN TILES (COLOURED BODY)
GRES PORCELÁNICO (TIERRA COLOREADA)
GRÉS CERAMÉ (MASSE COLOREE)



BEIGE



BROWN



BLACK



WHITE

AT. DENVER

● Beige	20x120	Rec.	M57	017.241.0007.11913	
● Brown	20x120	Rec.	M57	017.241.0109.11913	
● Black	20x120	Rec.	M57	017.241.0157.11913	
● White	20x120	Rec.	M57	017.241.0108.11913	

PACKAGING / EMPAQUETADO / EMBALLAGE

Formato	pz/cj	m ² /cj	cj/pl	m ² /pl	kg/cj	kg/pl
20x120	7	1.68	44	73.92	32.00	1.437.00

SPECIAL PIECES / PIEZAS ESPECIALES / PIECES ESPECIALES



Pvto. / Floor / Sol: At. Denver White 20x120

AT.DENVER AT.DENVER



Pvto. / Floor / Sol: At. Denver Brown 20x120



RECOMMENDATIONS FOR THE CLEANING OF DECORATIVE AND SPECIAL PIECES

Due to the characteristics of the metals used in the production of these pieces, only a damp cloth and neutral liquid soap are required to clean them.

Any protective material should be left on the piece until it is fitted and clean.

Complaints will not be considered once the product has been fitted.

RECOMENDACIONES PARA LA LIMPIEZA DE DECORADOS Y PIEZAS ESPECIALES

Debido a las características de los metales utilizados en la confección de estos productos es suficiente utilizar una bayeta húmeda y jabón líquido neutro.

Si la pieza llevara protección no quitarla hasta que el producto este colocado y limpio.

No se atenderán reclamaciones una vez colocado el producto.

RECOMMANDATIONS CONCERNANT LE NETTOYAGE DES DECORS ET PIECES SPECIALES

Dues aux caractéristiques des métaux utilisés lors de la confection de ses produits, il est suffisant d'utiliser une éponge humide et du savon neutre.

Dans le cas où la pièce porterait une protection, ne pas l'enlever jusqu'à ce que le produit soit posé et nettoyé.

Aucune réclamation ne sera acceptée une fois le produit Pamesa posé.

PAMESA CERÁMICA COMPACTTO, S.L.U. operates a policy of continuous development and reserves the right to make changes to its products, colours, engineering specifications, packaging and codes without prior notice.

PAMESA CERÁMICA COMPACTTO, S.L.U. has taken every effort to ensure that the information contained in the catalogue is correct at the time of publication. Due to the limitations of the printing process, the colours reproduced may vary slightly from the original product.

PAMESA CERÁMICA COMPACTTO, S.L.U. advises that this catalogue is only valid for information purposes and therefore does not accept responsibility for any possible printing errors.

PAMESA CERÁMICA COMPACTTO, S.L.U. Aplica una política de continuo desarrollo de sus productos y se reserva el derecho a realizar cambios en los productos, colores, especificaciones técnicas, packings y códigos sin previo aviso.

PAMESA CERÁMICA COMPACTTO, S.L.U. Ha realizado un esfuerzo considerable para que toda la información sea adecuada en el momento de la publicación del catálogo.

A causa de las limitaciones del proceso de impresión los colores reproducidos pueden sufrir ligeras variaciones con respecto al producto original.

PAMESA CERÁMICA COMPACTTO, S.L.U. Informa que este catálogo tiene validez a nivel informativo y por tanto no se hace responsable de los posibles errores de impresión; reservándose el derecho de realizar modificaciones sin necesidad de preaviso.

PAMESA CERÁMICA COMPACTTO, S.L.U. Applique une politique de développement continu de ses produits et se réserve le droit de réaliser des changements, que ce soit de produits, couleurs, spécifications techniques, paquetages et codifications et cela sans en aviser préalablement l'acheteur.

PAMESA CERÁMICA COMPACTTO, S.L.U. Aréalisé un effort considérable pour que toute l'information donnée soit adéquate au moment de la publication du catalogue. Dues aux limitations du processus d'impression, les couleurs reproduites peuvent souffrir de légères variations avec le produit original.

PAMESA CERÁMICA COMPACTTO, S.L.U. Vous informe que les informations de ce catalogue sont données à titre informatif et qu'elle n'est pas responsable des possibles erreurs d'impression.

De plus, elle se réserve le droit de modifier les informations sans préavis.

PAMESA CERÁMICA COMPACTTO, S.L.U.

Calle Pina de Montalgrao, 2

(Carretera Vila-real-Onda Km 2,7)

12540 Vila-real , Castellón

Tel: + 34 964 50 75 00

comercial@pamesa.com

www.pamesa.com

PAMESA
cerámica

PAMESA
cerámica